

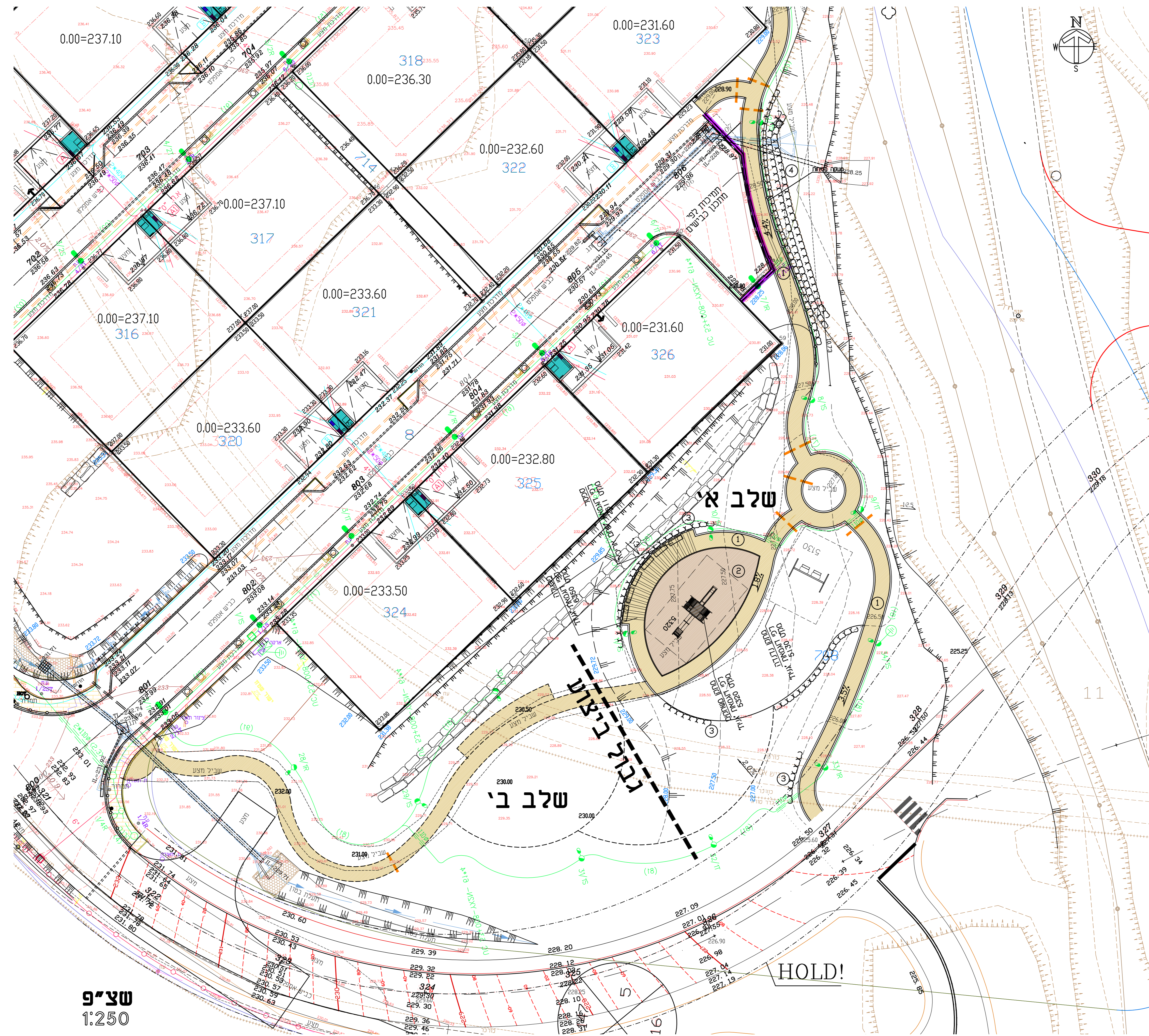
מתקן משחקים
רפי דוגמאת 'אנית'
מקט 5320



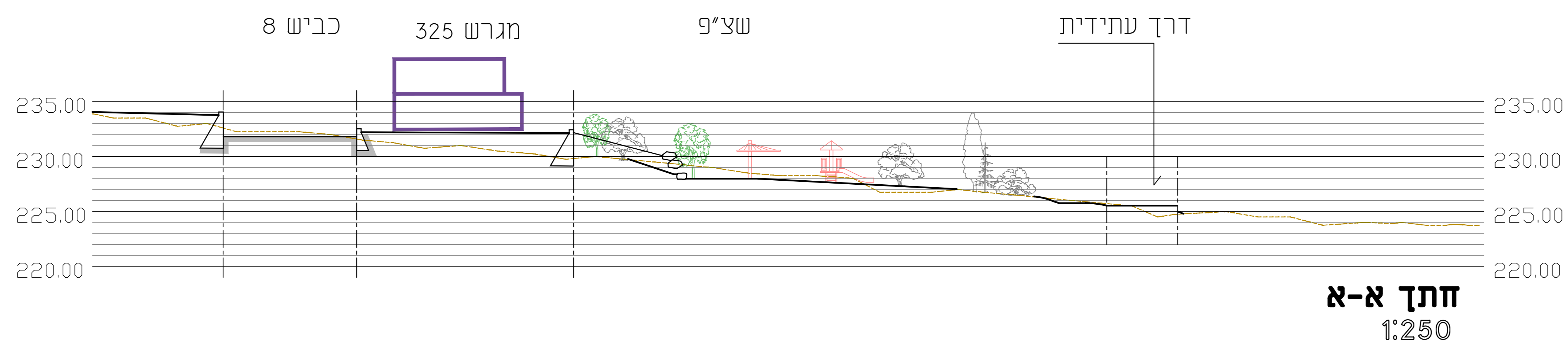
מתקן נדנדה
רפי דוגמאת 'אנית'
מקט 5130



פרגולה
רפי דוגמאת 'אנית'
מקט 6350



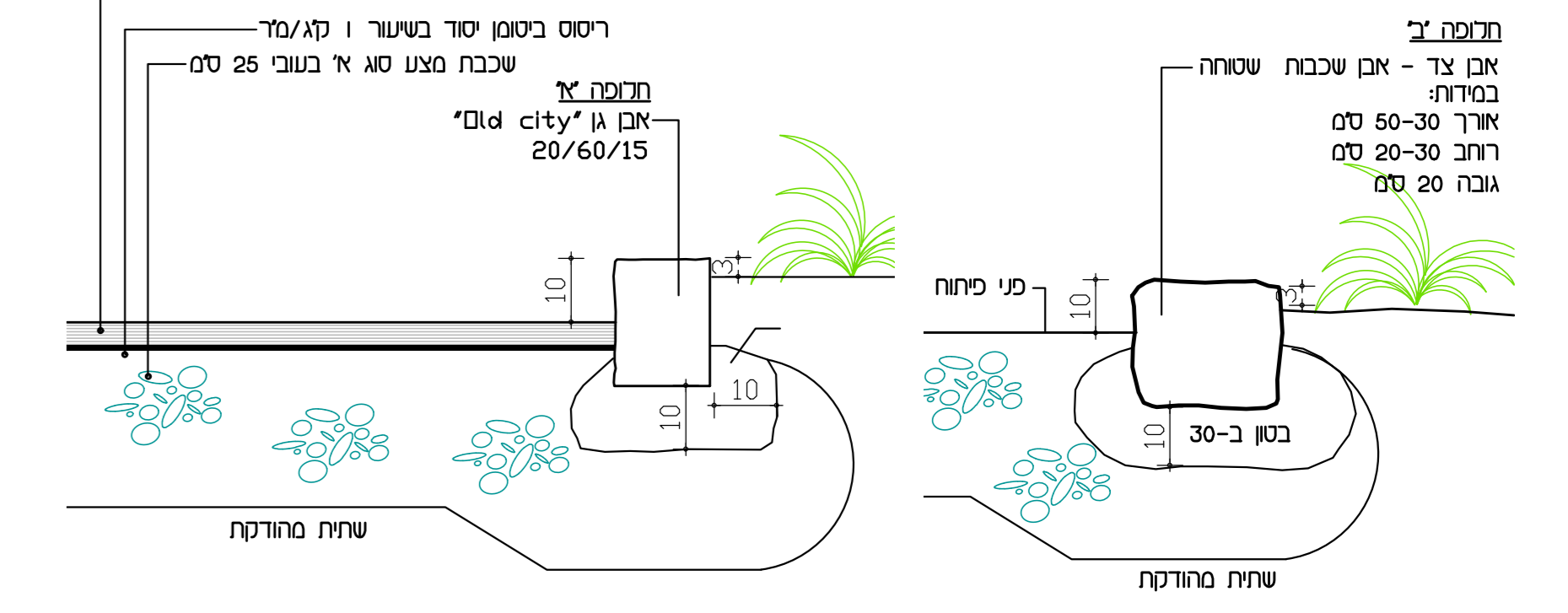
שצ"פ
1:250



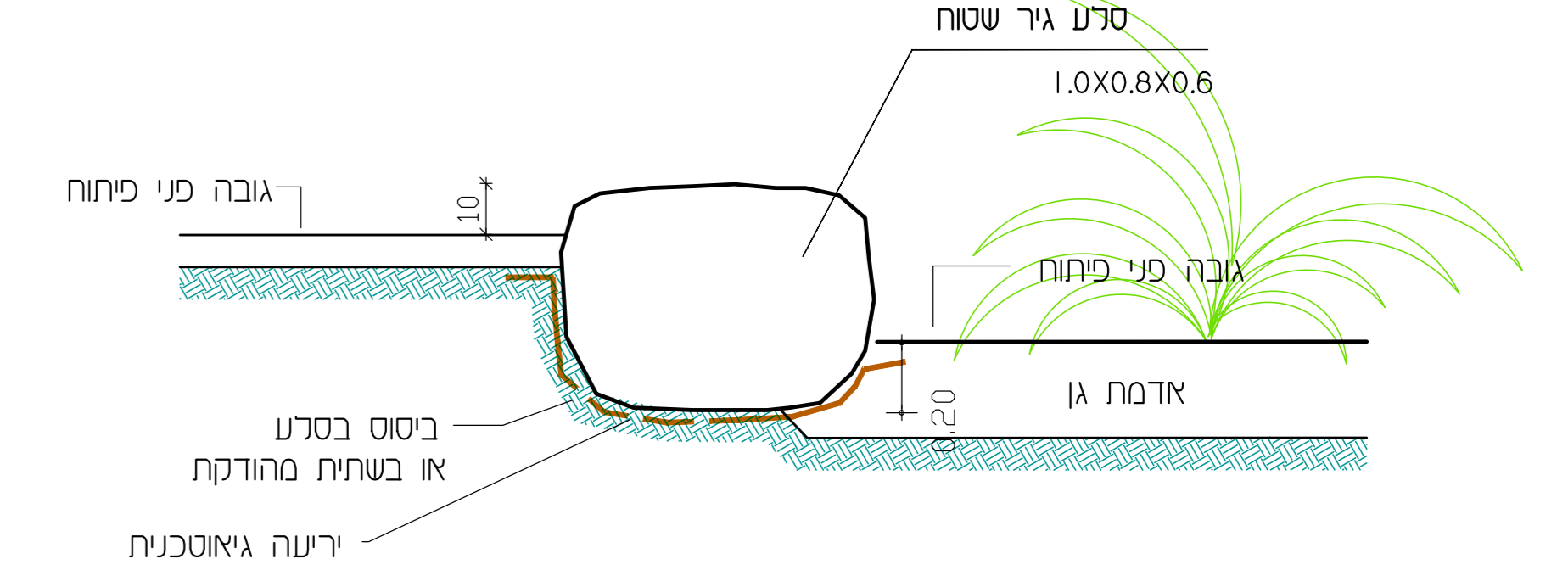
חזת א-א
1:250

פרטי פיתוח בשצ"פ

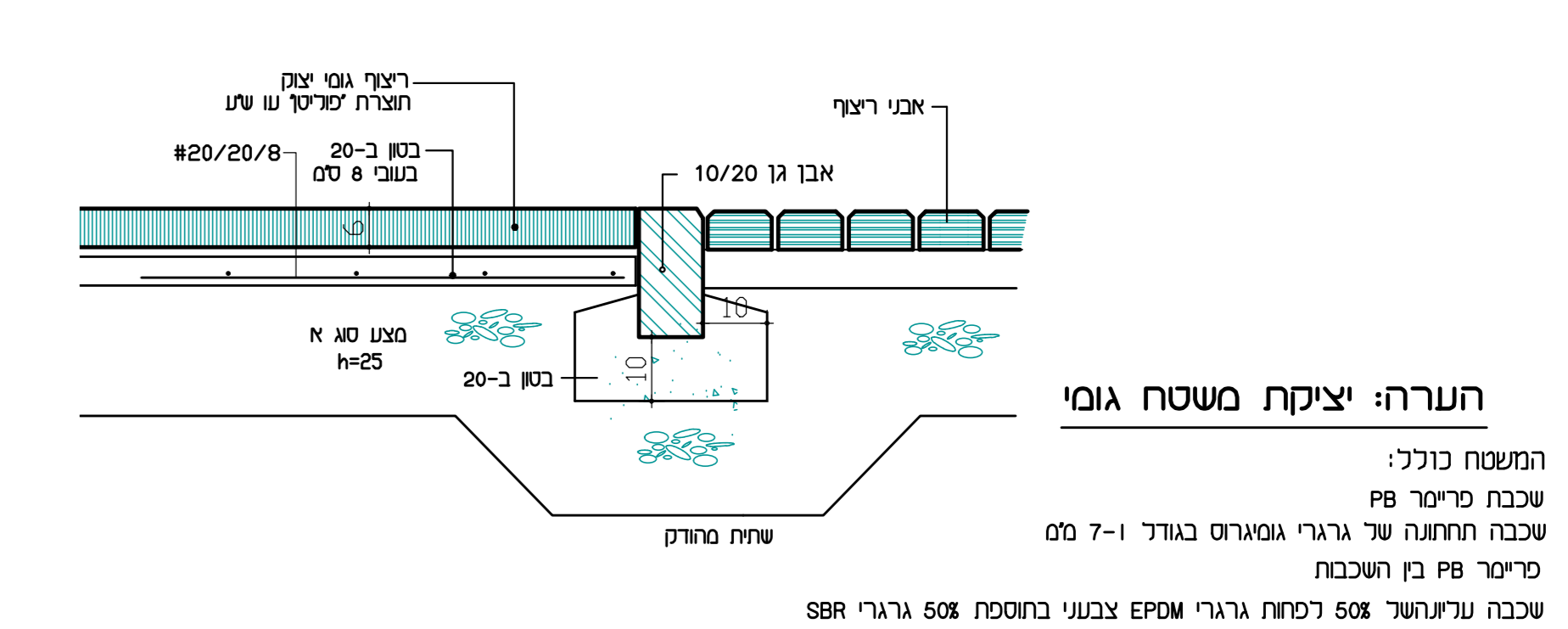
1 רצוף אספלט
1:10 ק.מ.



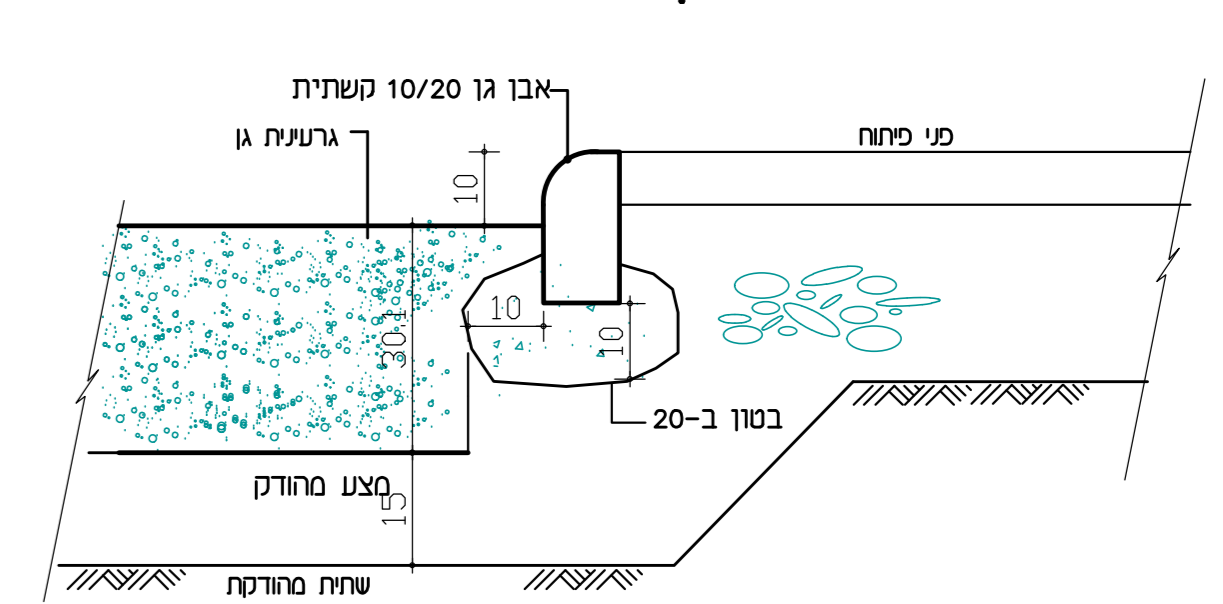
3 שורת סלעים
1:20 ק.מ.



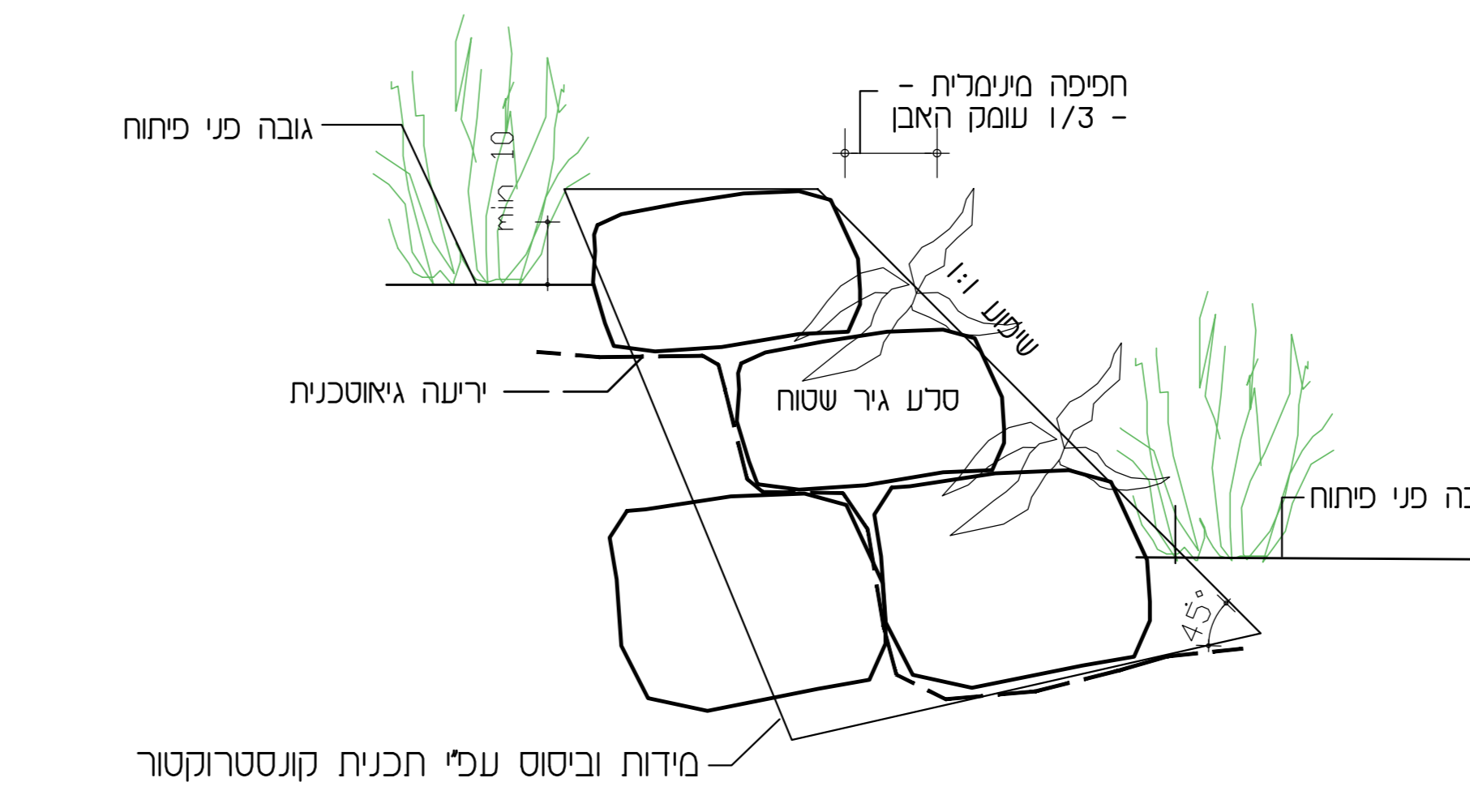
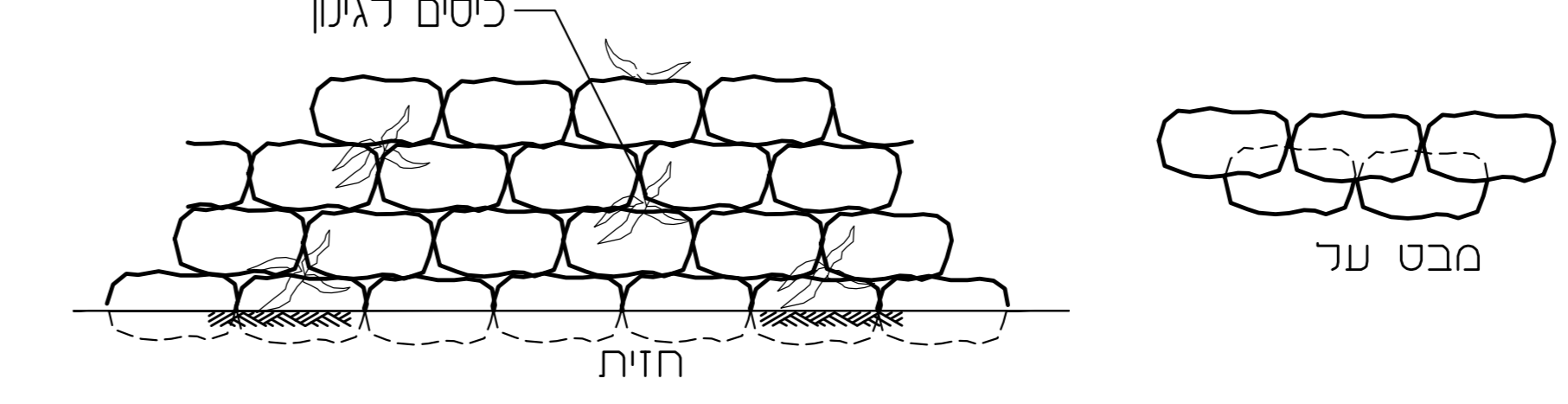
2 משטח למתקן משחקים
חלופה 'א' - גומי יצוק
1:10 ק.מ.



12 משטח למתקן משחקים
חלופה 'ב' - גרניט גז
1:10 ק.מ.



4 מסלעה
1:20 ק.מ.



מפרט ביצוע (למסערה בגובה מס' 2.5 מ')

1. שורת אבן ראשונה חתיה בגובה 80 סמ
2. האבנים הגדולות יורחו בשורות החתונות. אין להניח אבן גדולה על גבי קטנה
3. האבן חתיה אבן גיר שטוחה בגודל 1.0x0.8x0.6 מ' מידת האורך של האבן תונה כקוון המדרון. אין להשתמש באבנים קטנות או עפר לייצוב אבני המסערה
4. המילוי מאחורי המסערה ישה בשכבות של 25 סמ. כא עם הדיקן ויברציוני ע"י 5 מעברי מכשע. המילוי יבוצע במקביל לבנית המסערה בחזית ש רהדקן בריטוט חור הרטטת אבני המסערה

הערות:
תכנית הזו יש לקרוא עם תכנית בנייה ותכנית קונסטרוקציה

- מקרא
- שכיל
- מגרש משחקים
- סימון פרט
- 1 שרונלי השקיה רפי תכנית השקיה
- מסערה
- עמודי תאורה ברחוב
- גיטון אינטסיבי

תאריך	הצורה	מכונה
20.08.14	הצורה	מכונה
20.08.14	הצורה	מכונה
19.04.2016	הצורה	מכונה
23.02.2016	הצורה	מכונה
19.12.2016	הצורה	מכונה

20.08.14	הצורה	מכונה
20.08.14	הצורה	מכונה
19.04.2016	הצורה	מכונה
23.02.2016	הצורה	מכונה
19.12.2016	הצורה	מכונה

20.08.14	הצורה	מכונה
20.08.14	הצורה	מכונה
19.04.2016	הצורה	מכונה
23.02.2016	הצורה	מכונה
19.12.2016	הצורה	מכונה

20.08.14	הצורה	מכונה
20.08.14	הצורה	מכונה
19.04.2016	הצורה	מכונה
23.02.2016	הצורה	מכונה
19.12.2016	הצורה	מכונה

יעד אדריכלים
המתמחים ערים ותחילי בע"מ
04-9902215 - טל
04-9909990 - פקס
20155 - מיקום
email: office@yoad-arc.co.il